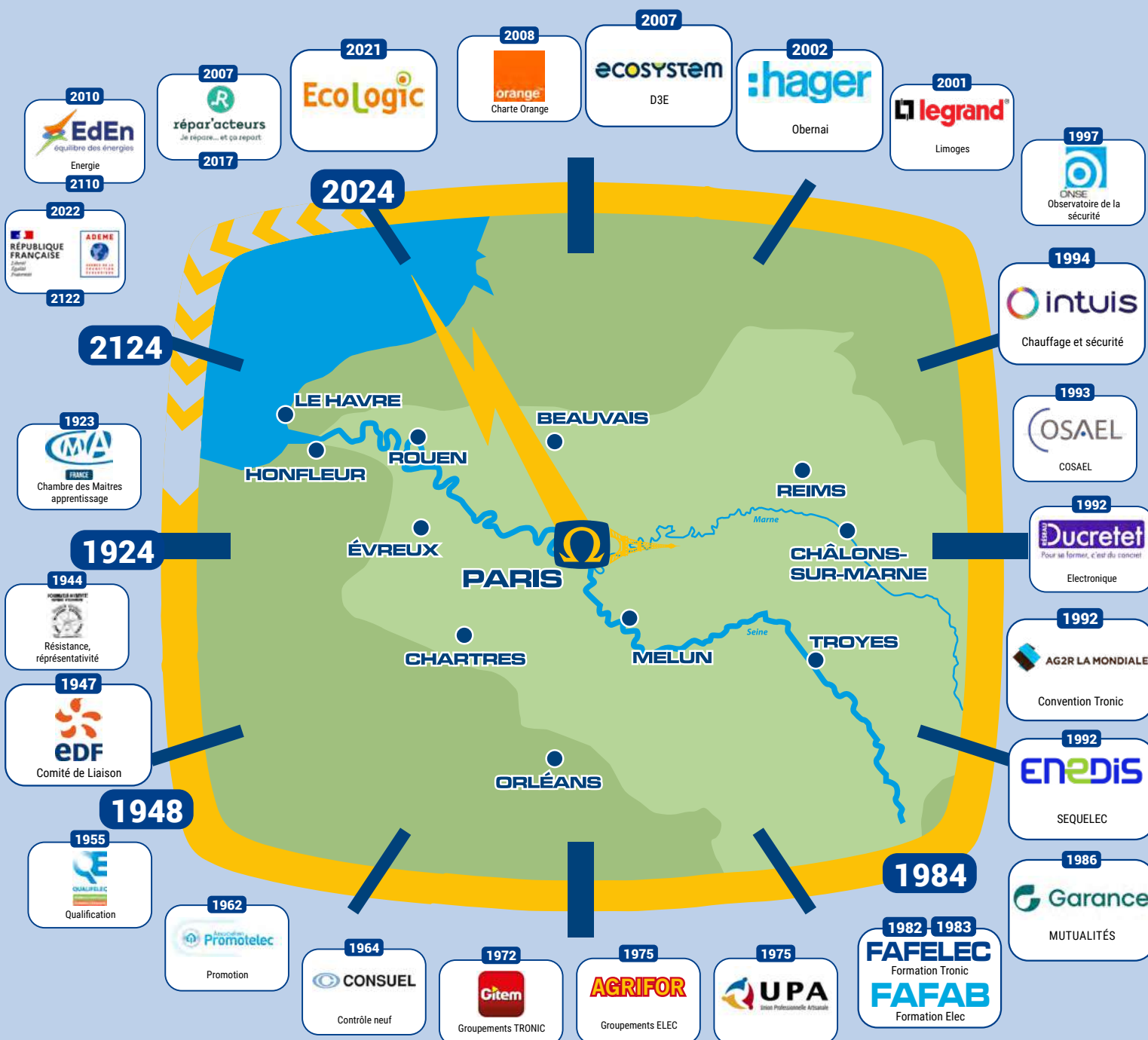


CROISIADÉ

ELECTRICIEN **SUR LA SEINE**
TRONICIEN. 17 - 21 JUIN 2024

LES 100 ANS DE FEDELEC



CROISIÈRE ELEC : un accueil, des

Un accueil, fluide et détendu

CROISEUROPE : confort, gastronomie, service international, bonne humeur.



Embarquement à Paris
lundi 17 juin après-midi

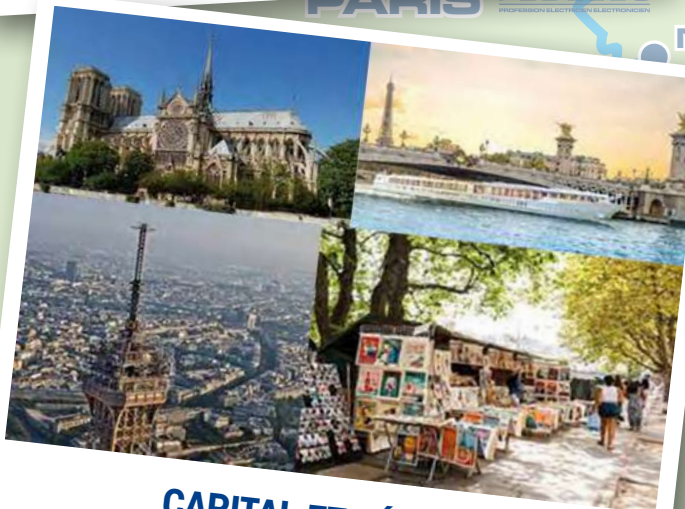
3 sorties les 18, 19 et 20, un « AFTER » le vendredi 21 juin



ROYAL ET FLUVIAL



CONQUÉRANT ET DÉFENDANT



CAPITAL ET ZÉINITAL



APÉRITIF ET FESTIFS

échanges, de la convivialité...



Échanger
S'informer
Débattre
Rencontre

entre professionnels
des actualités et de l'avenir
des politiques et positions
avec les partenaires des filières

3 matinées d'ateliers,
Avenirs et points de vue

EDF	OPCOMMERCE	Coopérer pour s'adapter et mieux vivre ensemble	NORMES
RETRAITE			RVDI - FIBRES
PARITARISME		PROMOTELEC	ECOSYSTEM
HAGER		Échanger avec sincérité et convivialité	CONSUEL
Habitants et partenaires des filières électricité et électronique			SEQUELEC
SANTE SECURITE	ECOLOGIC	CMA France	
LTE - ANTENNES	QUALIFICATIONS	ENEDIS	
INTUIS	FAFCEA	GARANCE	MAAF
CNAMS	Se préserver et se développer face aux concurrences et adversités	AG2R	U2P
CFA DUCRETET		GROSSISTES	ADEME

Une clôture,
un gala



adhérente



affiliée



Les partenaires officiels



Les partenaires associés



Poursuivez votre séjour dans les pays de FEDELEC



PARIS



CHANTILLY



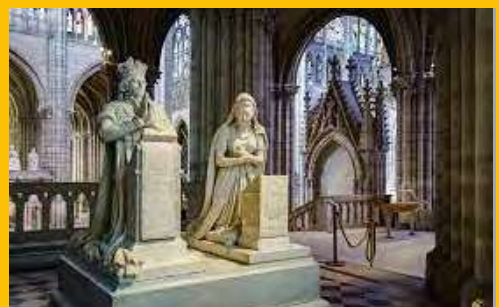
DISNEY



FONTAINEBLEAU



GIVERNY



SAINT DENIS



FEDELEC 1, Place Uranie 94340 Joinville-le-pont

T. : 01 43 97 31 30 - www.fedelec.fr - E-mail : secretariat.general@fedelec.fr